



G I N D I TLV

HAHASHMONAIM CARLEBACH

Bienvenue dans le lieu
le plus convoité de Tel Aviv

Une qualité de vie sans égale en Israël

Habiter Gindi TLV, c'est vivre en plein cœur de la ville, à proximité d'écoles et de jardins d'enfants exceptionnels, et à quelques pas de tous les lieux culturels emblématiques de Tel Aviv, du centre exclusif TLV Mall, de la rue HaArba'a et du complexe animé de Sarona, de la rue Ibn Gvirol et du légendaire boulevard Rothschild. Les principaux axes routiers et les transports publics urbains et interurbains sont facilement accessibles, et des stations de tramway sur les lignes rouge et verte seront bientôt établies à la porte de Gindi TLV.





Découvrez Gindi TLV

◇ Résidences

- Phase 1 - dix immeubles de 14 étages, 722 appartements **vendus et occupés**
- Phase 2 **à présent en vente** - quatre tours de 48 étages, 385 appartements par tour, soit 1 540 appartements au total. Chaque tour présente un concept architectural unique, le motif emblématique du trèfle permettant à chaque appartement de jouir d'une vue dégagée sur la mer ou le paysage urbain environnant.

◇ Bureaux

- Phase 3 - Immeuble de bureaux sur le lot 7

◇ Espaces publics

- Un parc urbain verdoyant d'une superficie d'environ 15 000 m²

◇ Éducation

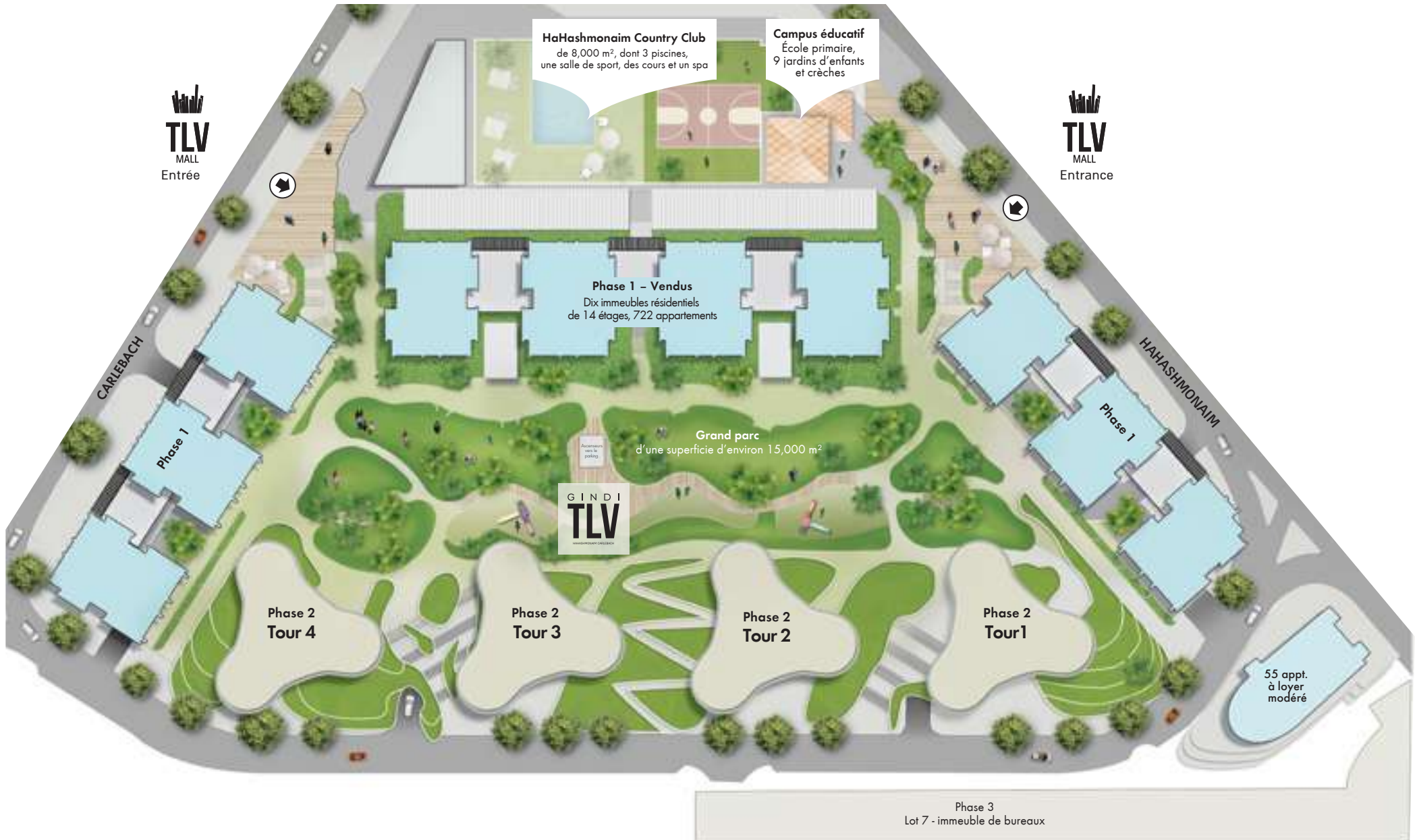
- Pôle de jardins d'enfants et de crèches
- Ecole primaire de Givon

◇ Loisirs et divertissements

- HaHashmonaim Country Club
- TLV Mall



VUE DU DESSUS



Le complexe est couvert par le plan d'urbanisme TA/3001.
Le centre commercial et la première phase ont été vendus et ne sont plus la propriété de l'entreprise.



Tramway,
station Yehudit

Rue Menachem Begin

Vers le complexe
de Sarona

Givon Piazza

Rue HaArbata

Entrée du centre commercial

École primaire de Givon

Rue HaHashmonaim

Rue HaHashmonaim

Rue Carlebach

Station de tramway
Carlebach

Complexe
Hassan Arafa

GINDI
TLV
HAHASHMONAIM CARLEBACH

Phase 1

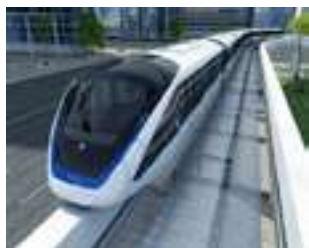
Tour 1

Tour 2

Tour 3

Tour 4

Accessibilité exceptionnelle



Gindi TLV est situé entre deux stations de tramway :

- ◆ Station Yehudit / l'intersection entre la route de Begin, la rue HaArba'a et le boulevard Yehudit. La station, ouverte en 2023, dessert la ligne rouge.
- ◆ Station Carlebach / l'intersection entre la route de Begin, la rue Carlebach et la rue Yitzhak Sadeh. Cette station de tramway dessert actuellement la ligne rouge et sera intégrée à la ligne verte qui est actuellement en phase de développement.

Le nouveau cœur de Tel Aviv



Au cours des prochaines années, ce complexe sophistiqué va devenir le cœur d'un nouvel espace palpitant qui métamorphosera la carte de Tel Aviv, à mesure que le centre animé de la ville va se déplacer vers l'est:

- Parc de Sarona - Où les maisons templières historiques ont été réinventées en cafés chics, restaurants, magasins, et plus encore.
- Marché de Sarona - Un marché alimentaire urbain contemporain.
- Place Givon - Une place colorée avec des magasins et des restaurants branchés, construite au-dessus de près de 1 000 places de parking.
- Tours HaArba'a - Deux tours de bureaux de 34 et 38 étages.
- Tour Azrieli Sarona - Immeuble de bureaux de 50 étages.
- Complexe Yitzhak Sadeh - Complexe d'affaires comprenant 14 tours de 20 à 26 étages chacune.

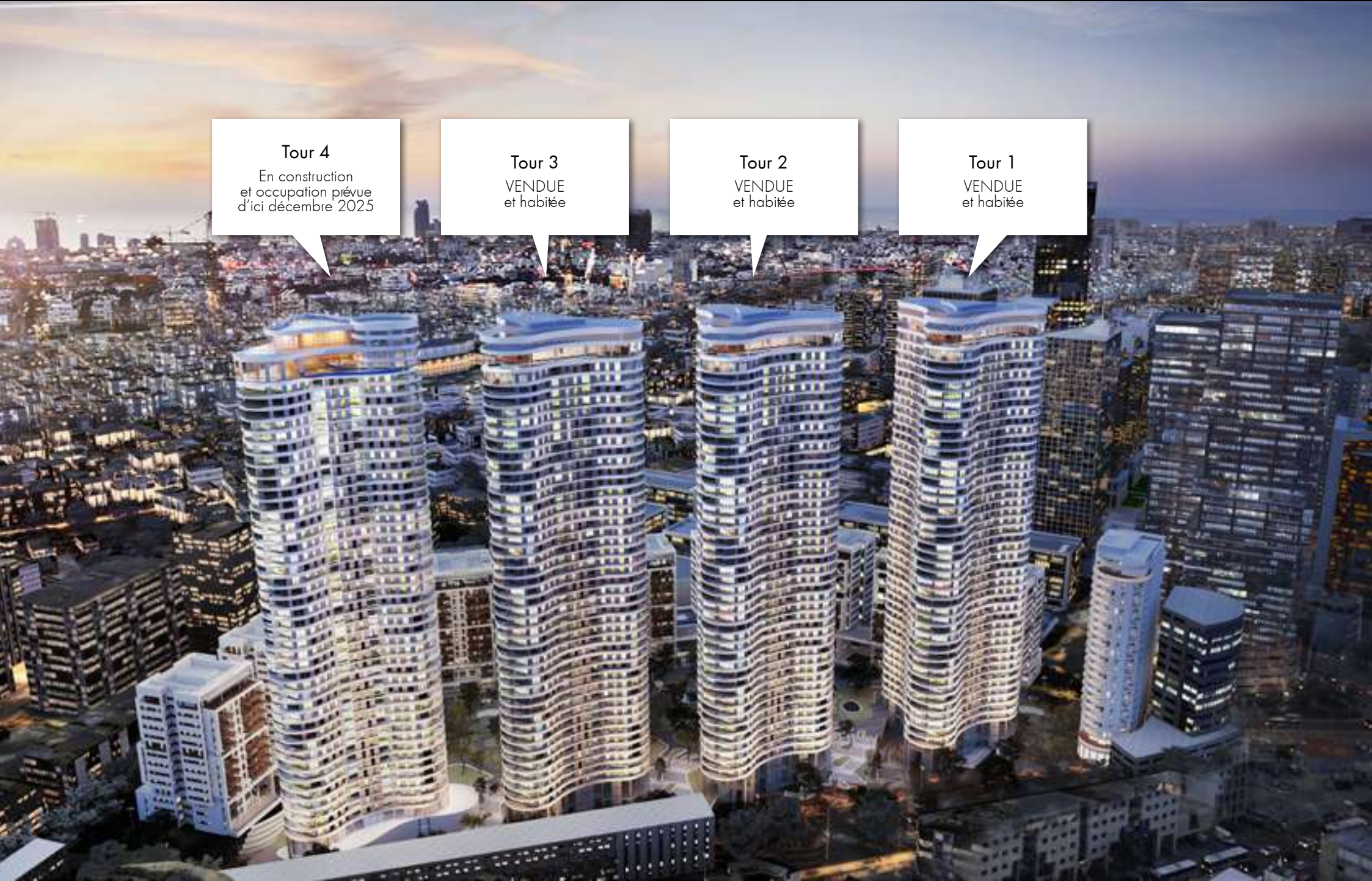
État d'avancement de la construction

Tour 4
En construction
et occupation prévue
d'ici décembre 2025

Tour 3
VENDUE
et habitée

Tour 2
VENDUE
et habitée

Tour 1
VENDUE
et habitée





Parc TLV

- Un îlot bucolique de paix et de tranquillité, avec quelque 15 000 m² de pelouses et d'espaces de détente ombragés.
- Des aires de jeux pour enfants, des jardins paysagers, des bancs ombragés et des éclairages spectaculaires.

P
A
R
K



HaHashmonaim Country Club

- À peine un ascenseur plus loin, un immense centre de sports et de loisirs propose une variété d'activités pour tous les âges.
- Trois piscines, dont un bassin semi-olympique et un autre pour enfants.
- Grande salle de sport dotée d'équipements de pointe.
- Spa de luxe avec hammam, sauna et salles de soins.
- Sept salles de sport dédiées aux cours/activités en studio pour adultes et enfants, et un terrain de basket-ball.

COUNTRY CLUB



L'éducation à Gindi TLV

- L'école primaire de Givon, qui dispense un enseignement favorisant les valeurs et les accomplissements.
- 10 jardins d'enfants et garderies.
- À quelques pas du lycée Ironi Alef et de l'École des Arts, le campus Arison.

Une culture en mouvement perpétuel

- Soyez aux premières loges pour assister à tous les événements culturels et de loisirs de Tel Aviv.
- À deux pas de la Cinémathèque, du Palais de la Culture, du Théâtre HaBima et du Théâtre Cameri.
- Des marathons, des festivals, des salons gastronomiques, des expositions et bien d'autres événements sont organisés tout au long de l'année dans les environs du Gindi TLV.





TLV Mall

- Le premier « fashion mall » de ce type en Israël, inspiré par les centres commerciaux les plus exclusifs du monde.
- Un design innovant et époustoufflant, offrant une expérience de shopping, de loisirs et de restauration de niveau international, inédit en Israël.
- Le centre commercial est composé de deux niveaux, l'entrée se trouvant au niveau de la rue.

*Le centre commercial a été vendu et n'est plus la propriété de l'entreprise.



Communauté Gindi TLV

- De nombreux événements exclusifs, destinés aux membres du quartier et de la communauté, sont organisés tout au long de l'année à l'intérieur et autour du Gindi TLV.
- myTLV est une application unique, conçue pour les membres de la communauté, qui regroupe tous les outils et services communautaires du Gindi TLV : contact avec le promoteur, l'entrepreneur et la société de gestion, gestion intelligente de la maison ainsi qu'un forum où les membres peuvent nouer des relations sociales et professionnelles.



D'une hauteur de 180 mètres, chaque gratte-ciel de 48 étages abrite 385 appartements et offre aux résidents de nombreux équipements exclusifs:

- Hall d'entrée spacieux et luxueux avec de hauts plafonds.
- Gardien de sécurité 24 heures sur 24 et 7 jours sur 7 à l'entrée.
- Salle de fitness ultramoderne.
- Salon d'affaires sophistiqué avec des coins salons élégants.
- Club pour enfants innovant.
- The Rooftop – Club premium au dernier étage de la tour 3, exclusivement réservé aux résidents des tours 3 et 4.
- Grand parking situé sous le complexe.

Les équipements communs détaillés ci-dessus sont tous présents dans l'ensemble des quatre tours. Leur utilisation est conditionnée à la situation de l'appartement dans la même tour que l'équipement concerné, et conformément au contrat de vente.



Tour 4

Tour 3

Tour 2

Tour 1

Phase 3
Lot 7 -
immeuble
de bureaux



Hall d'entrée, tour 1



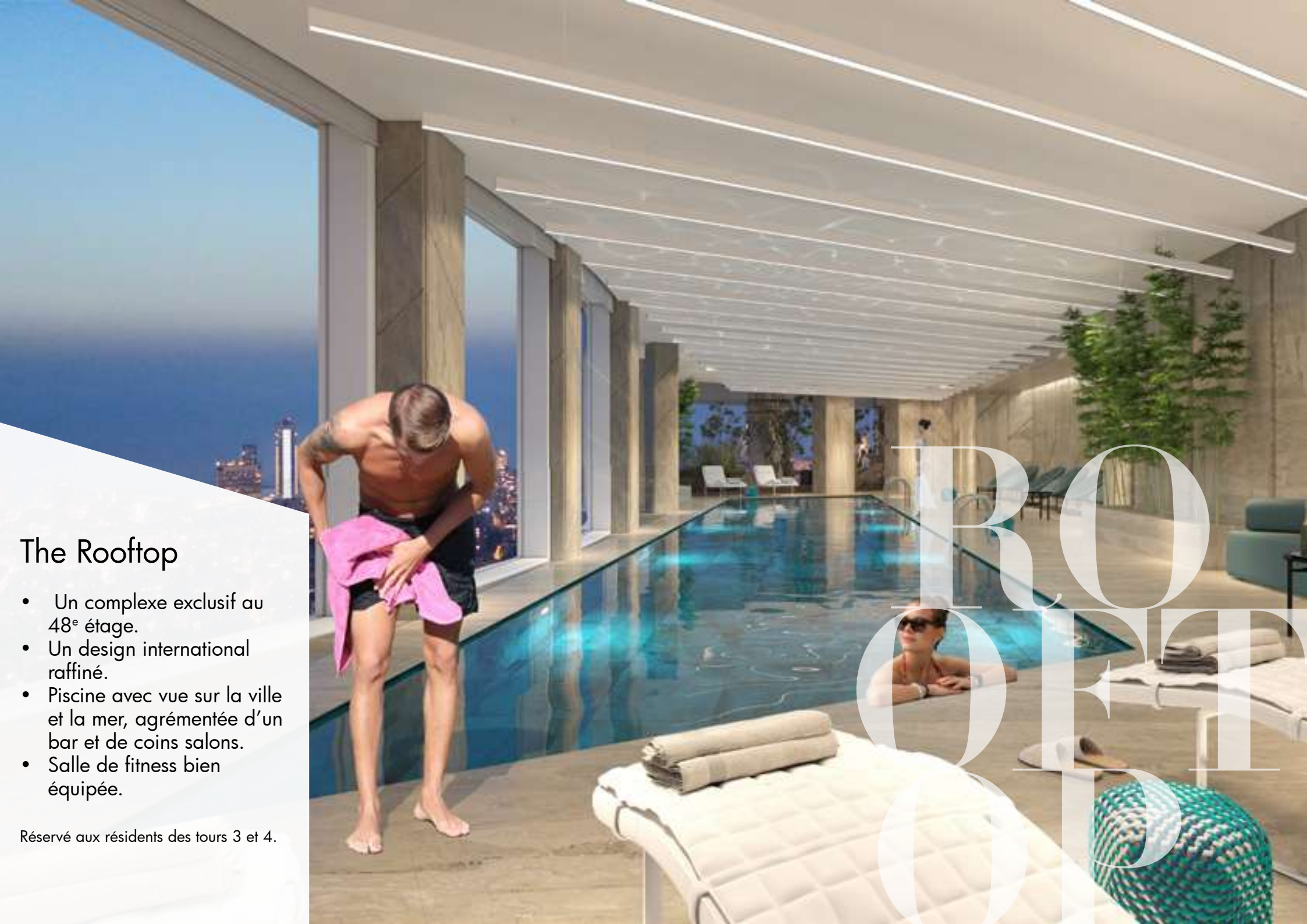
Salon des résidents, tour 1

CLUB

Salon des résidents, tour 1



Club enfants
Tour 1



The Rooftop

- Un complexe exclusif au 48^e étage.
- Un design international raffiné.
- Piscine avec vue sur la ville et la mer, agrémentée d'un bar et de coins salons.
- Salle de fitness bien équipée.

Réservé aux résidents des tours 3 et 4.

ROOFTOP

ROOF



WYO BKO UT



Réservé aux résidents des tours 3 et 4.



TYPE 5 P



TYPE 5Pwn | CHAMBRE PRINCIPALE



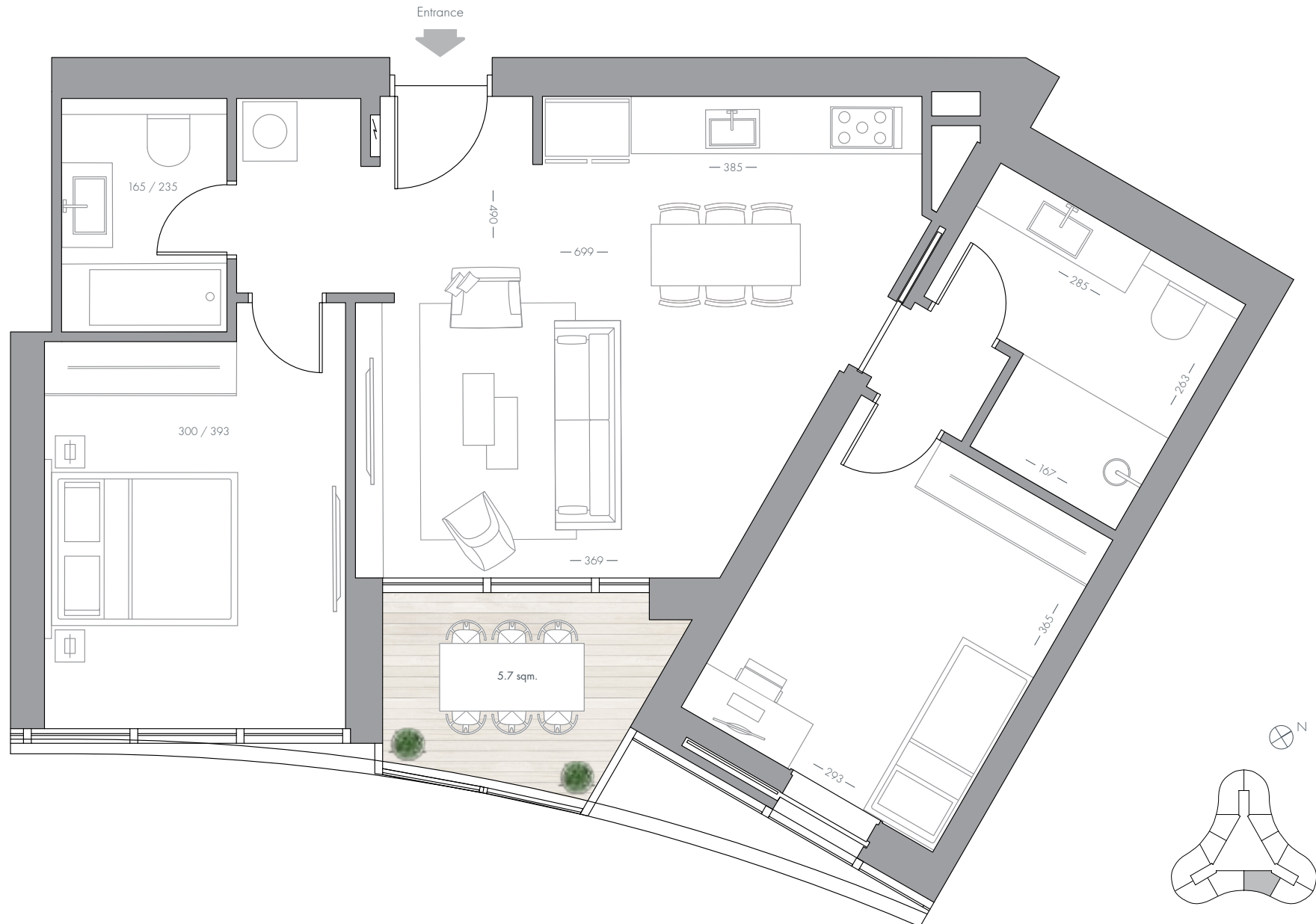
TYPE 5Pwn

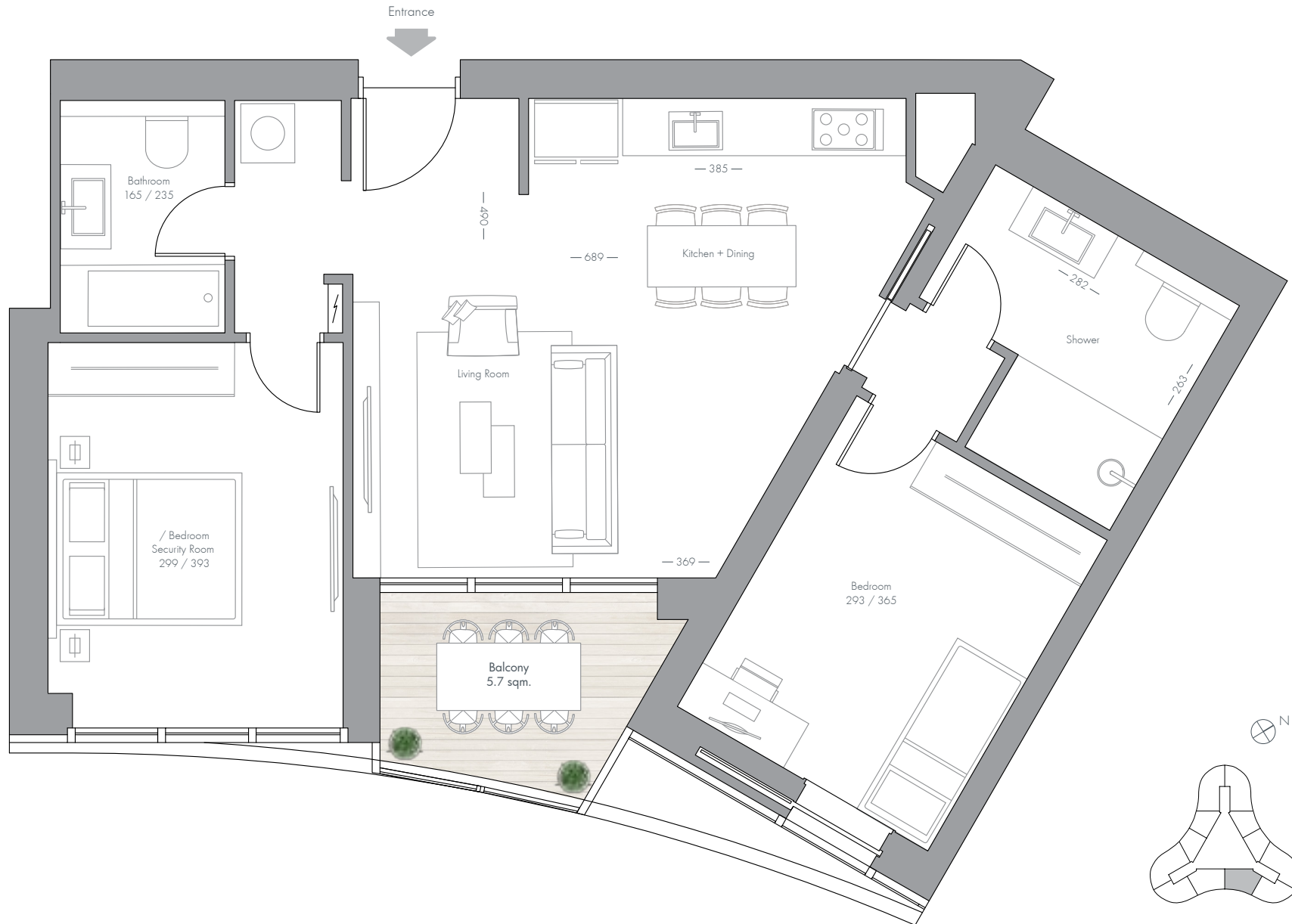


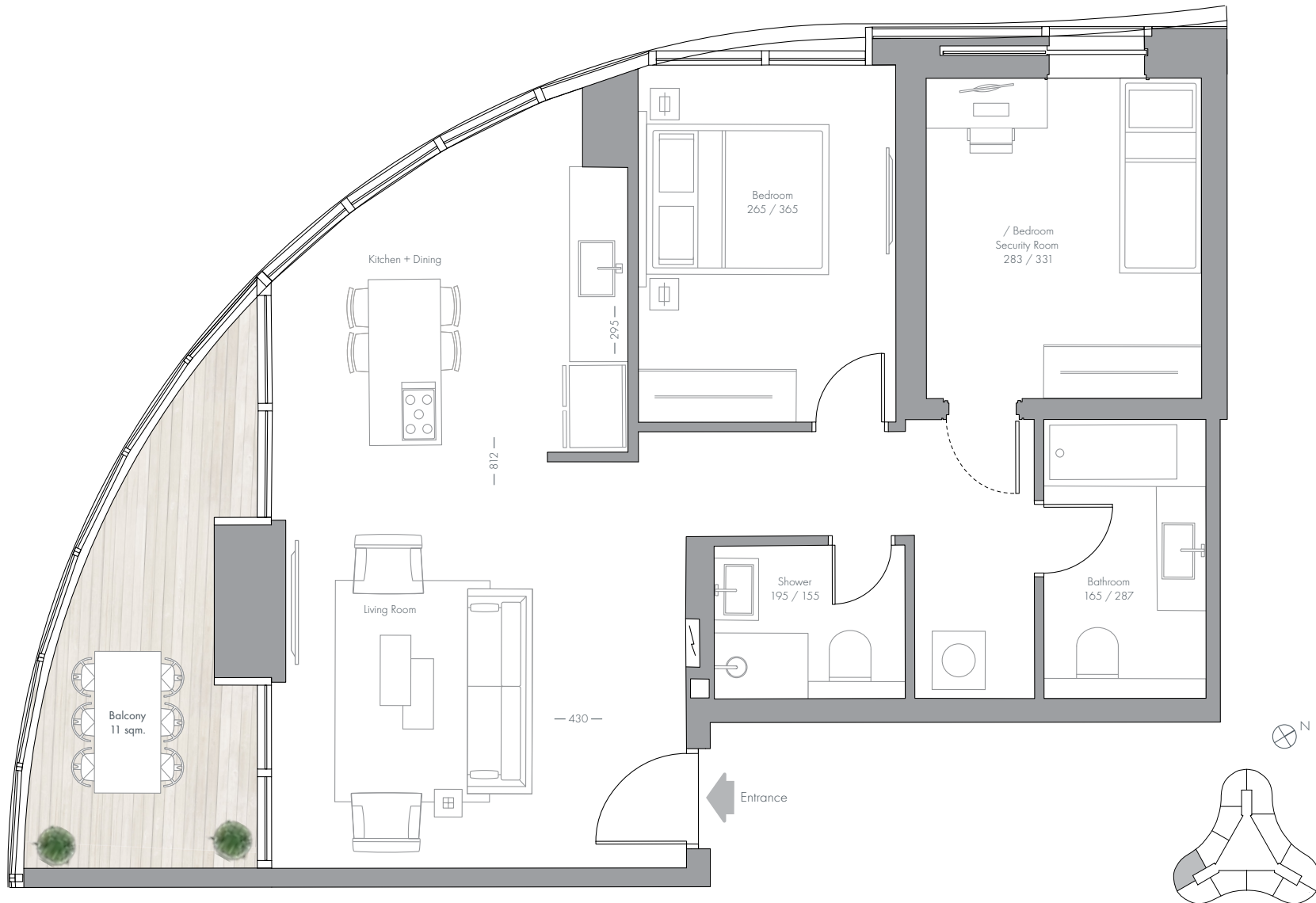
TYPE 5Pwn

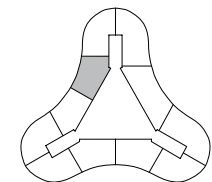
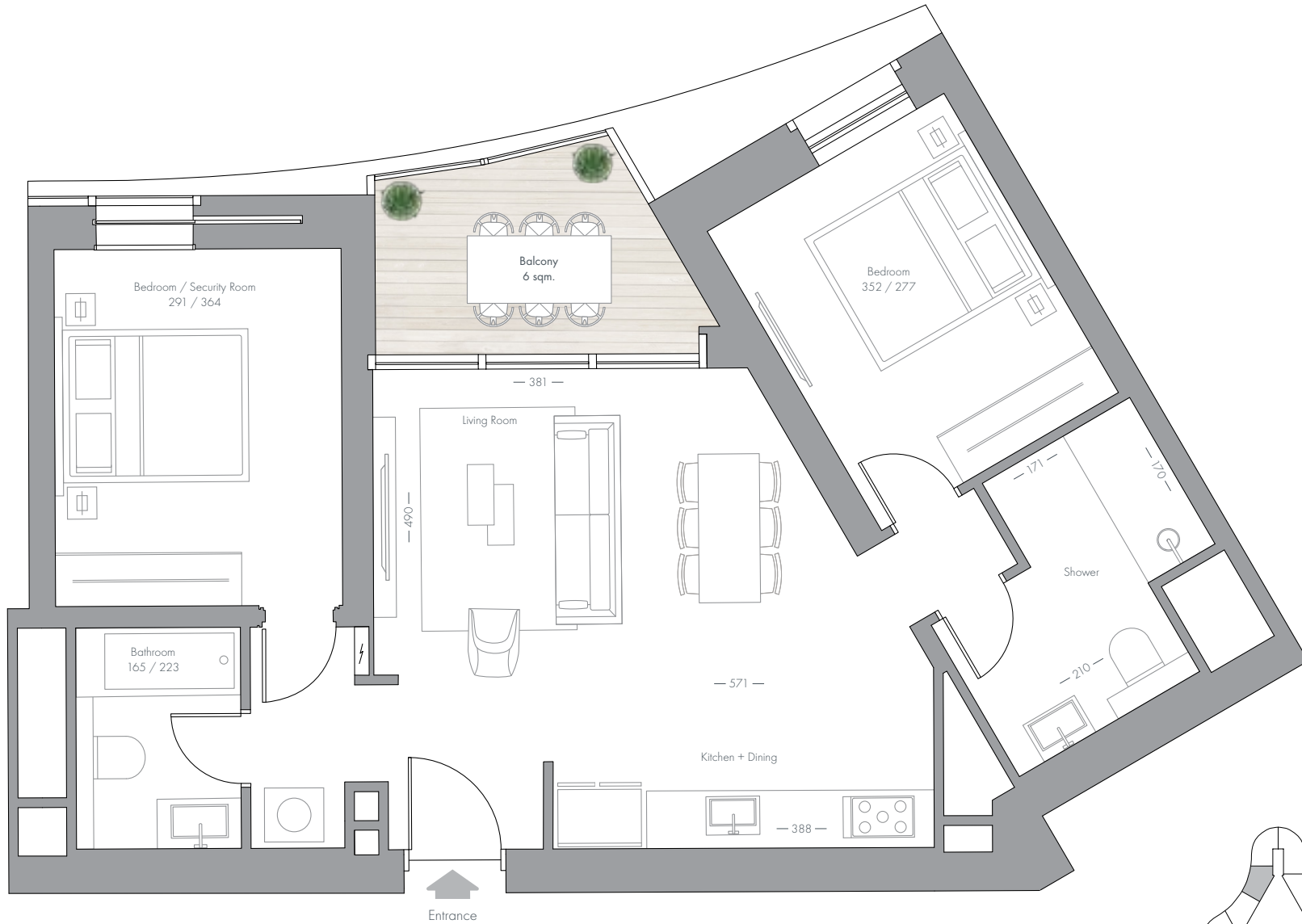


TYPE 5MP1w





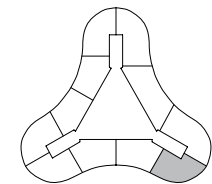
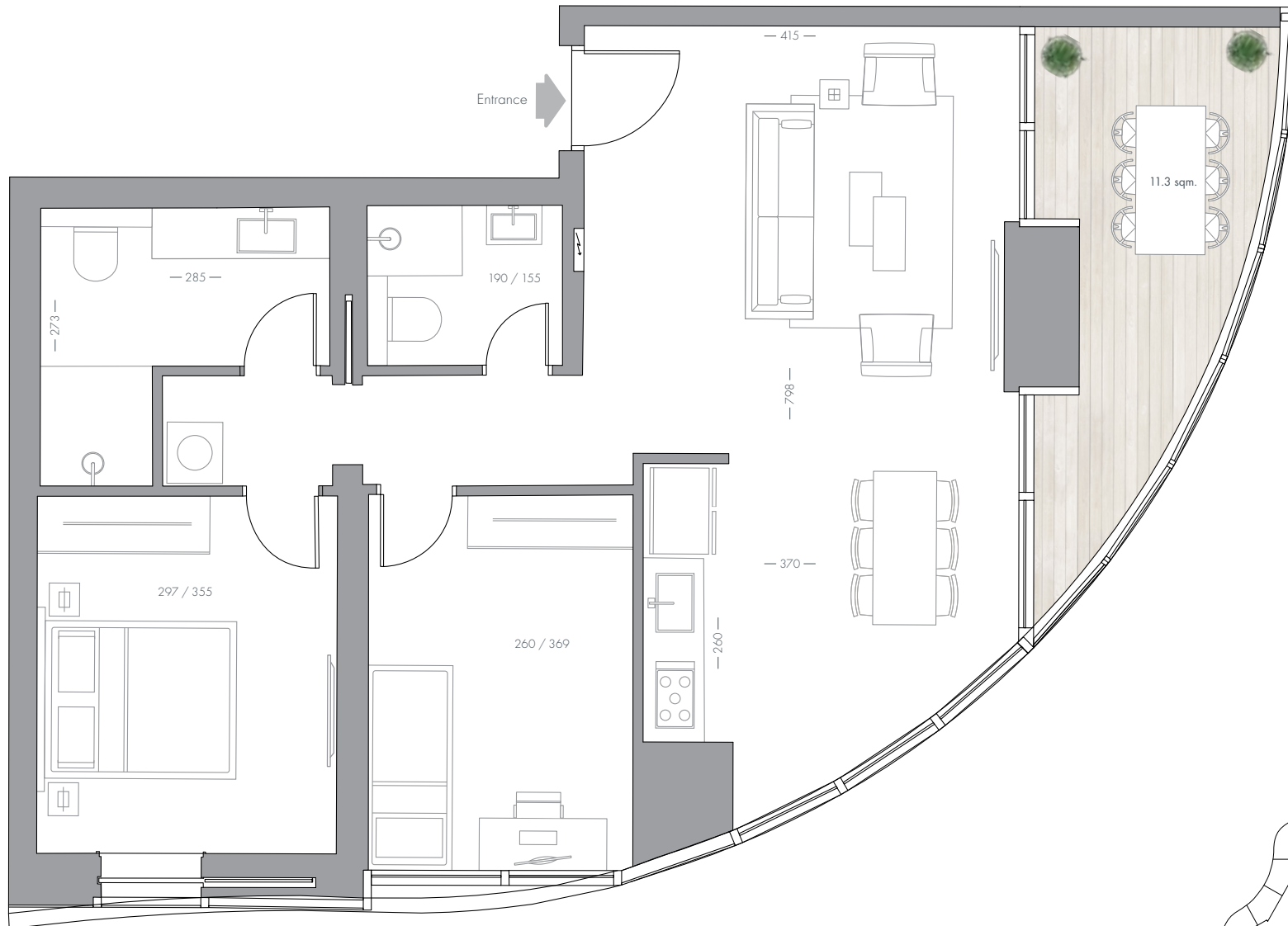


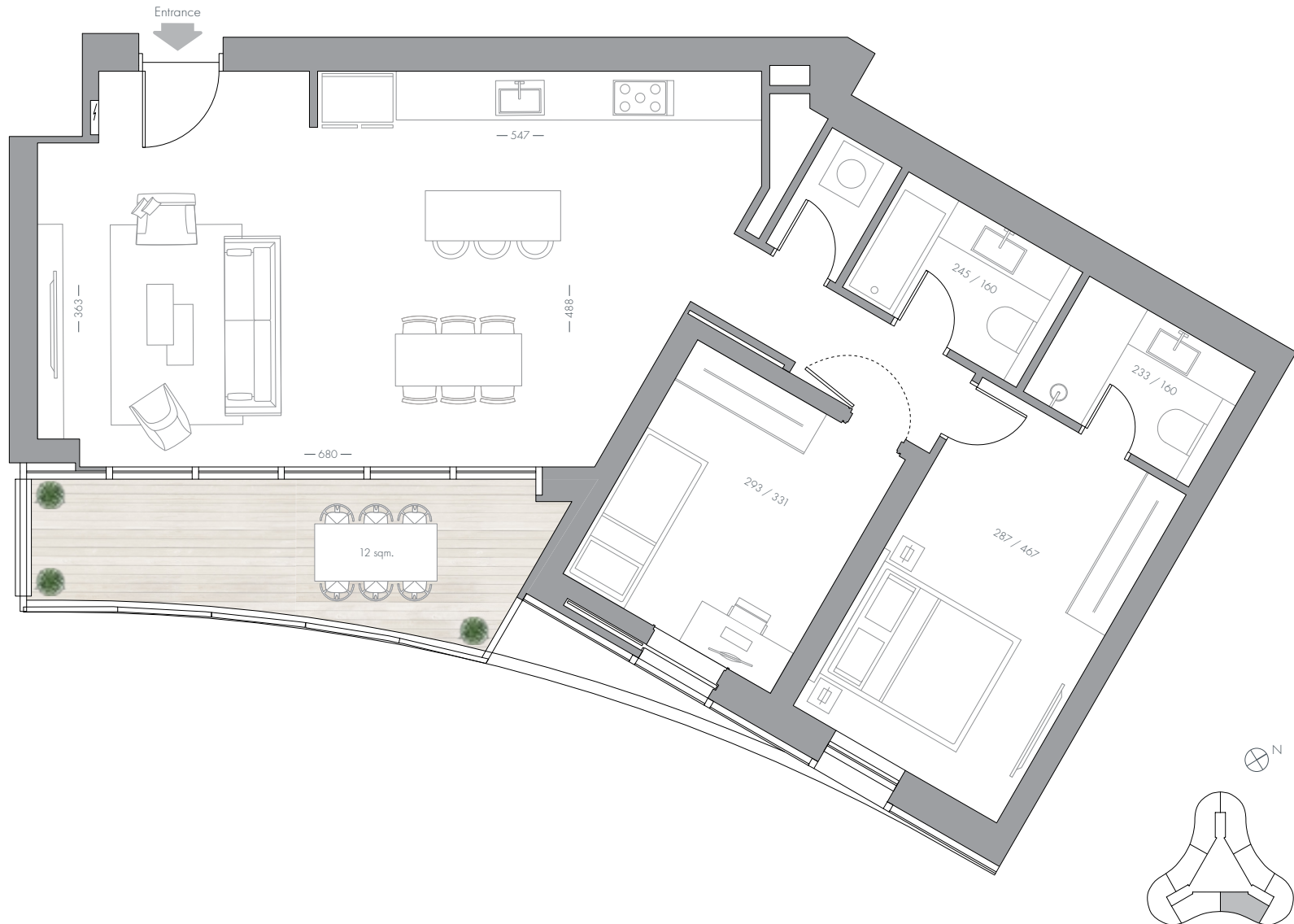


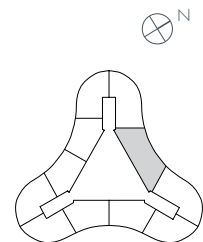
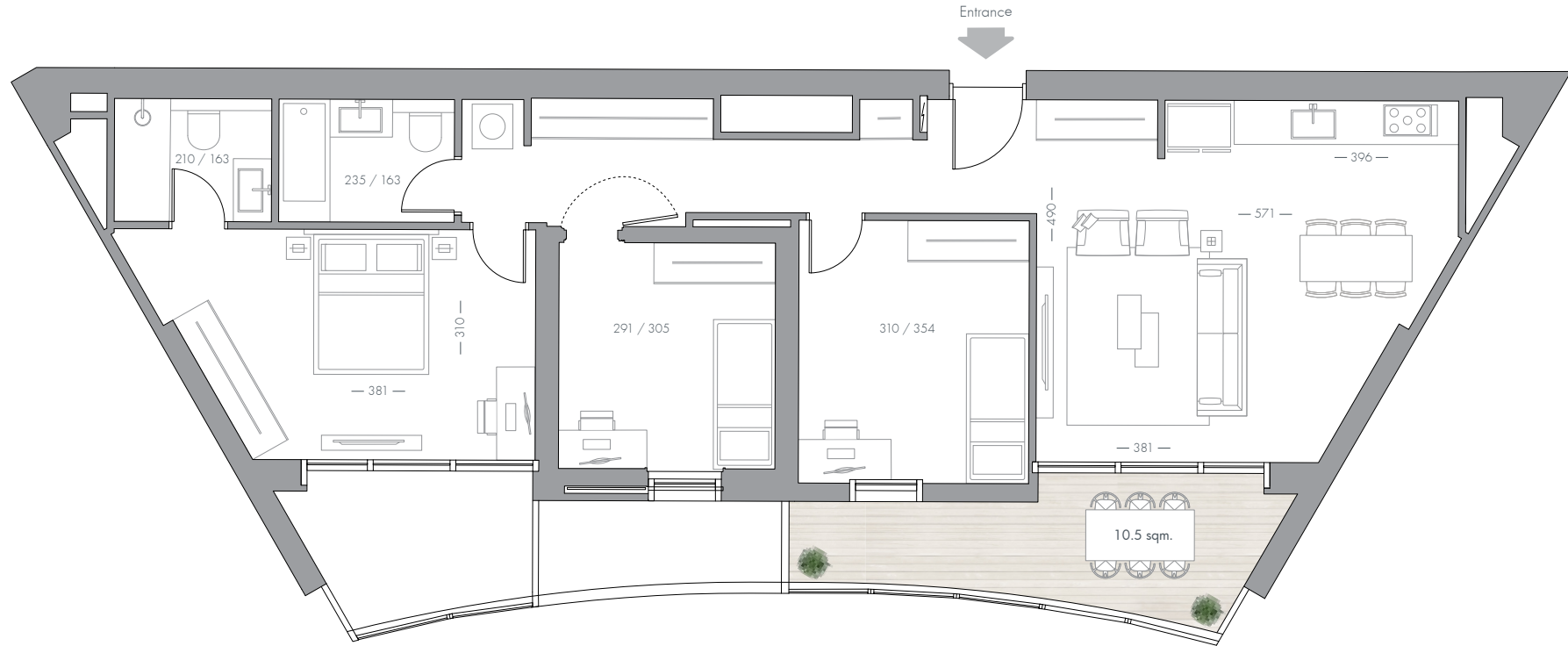


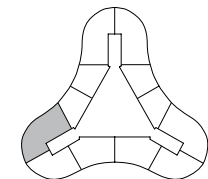
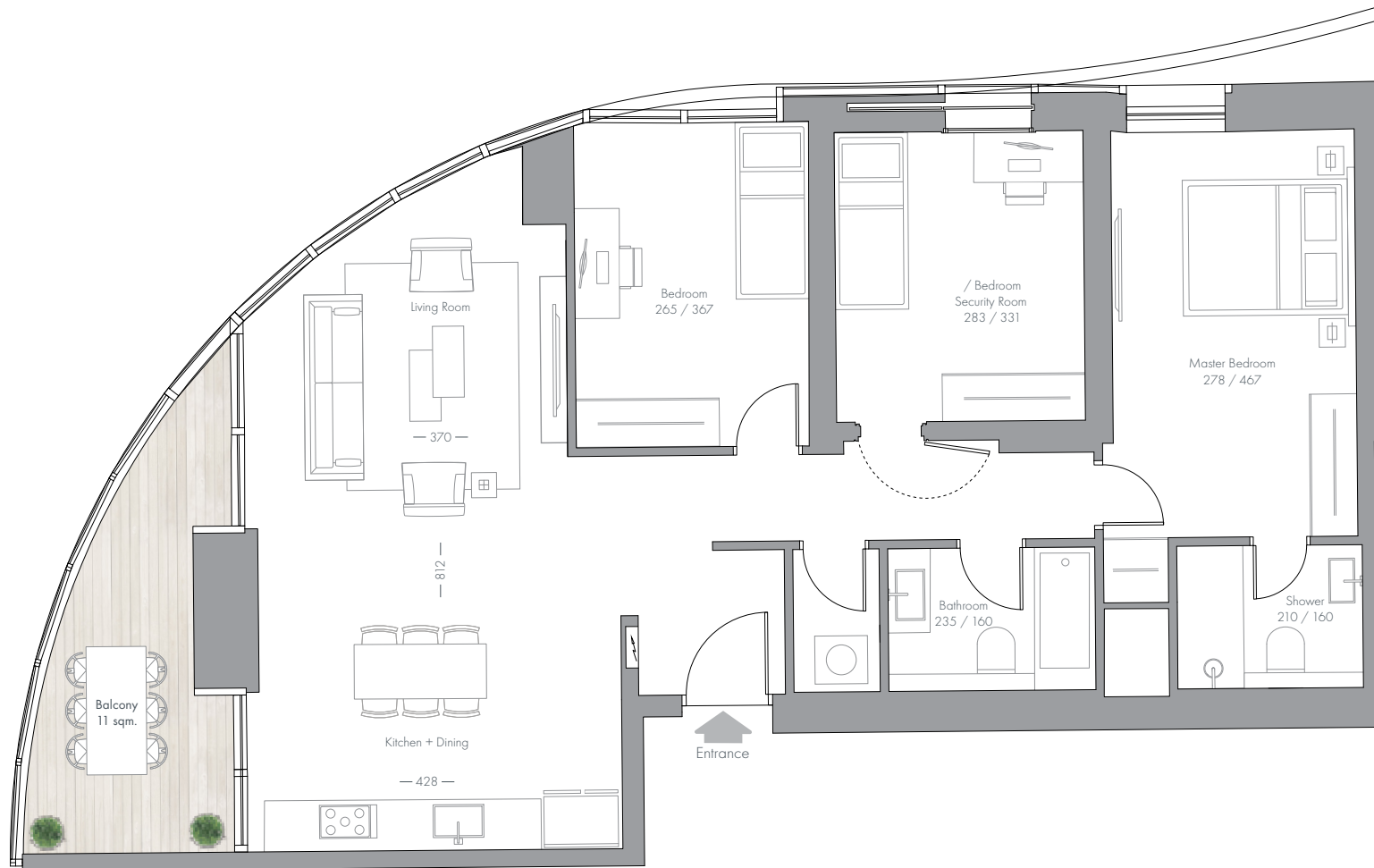
TYPE 3Rne

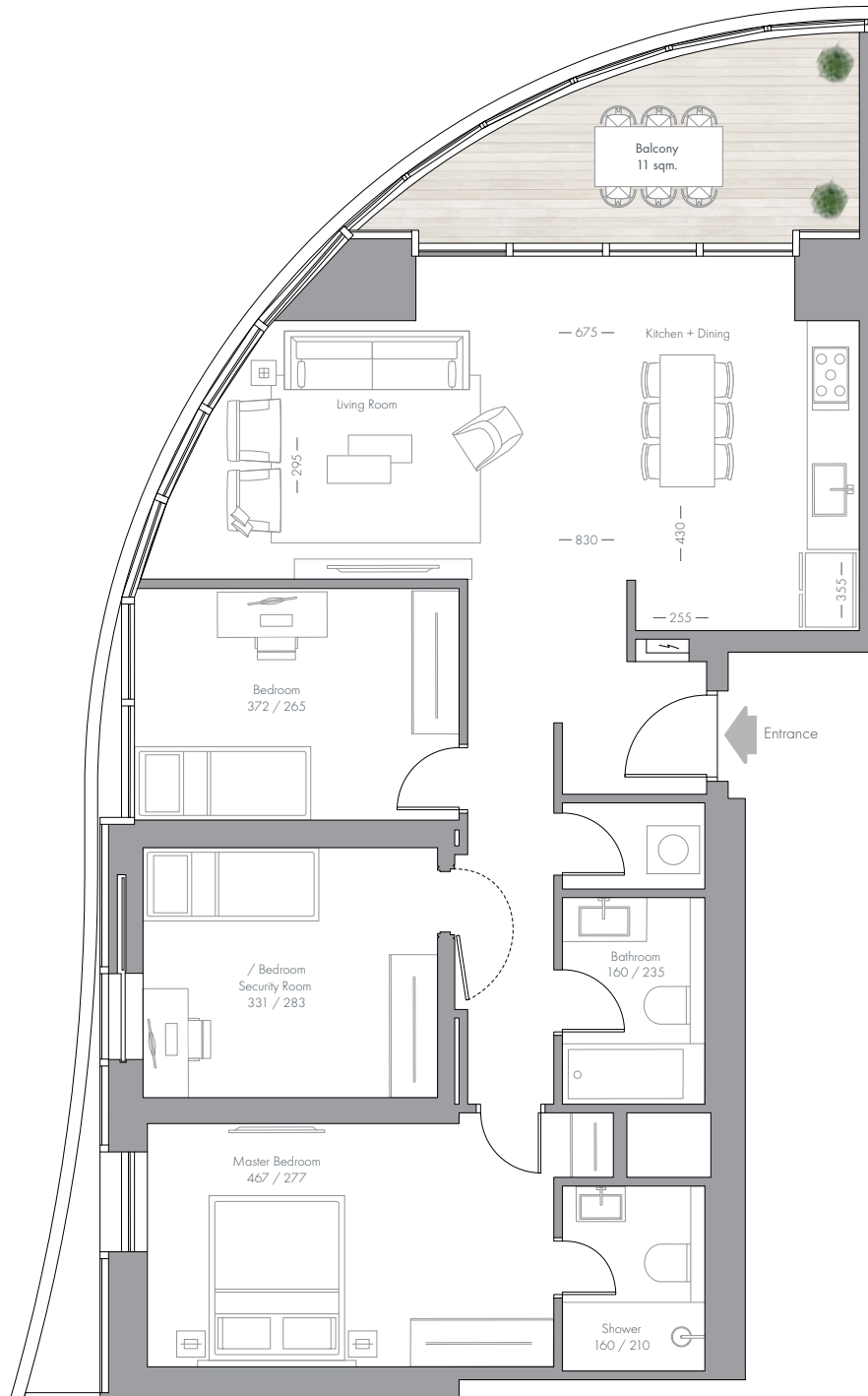
FLOORS 5 - 20 TOTAL OF 74.8 SQM. + 11.3 SQM



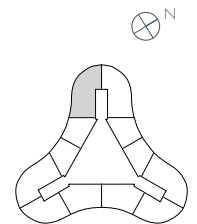


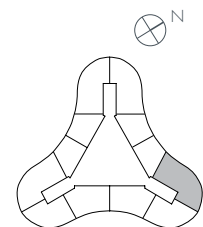
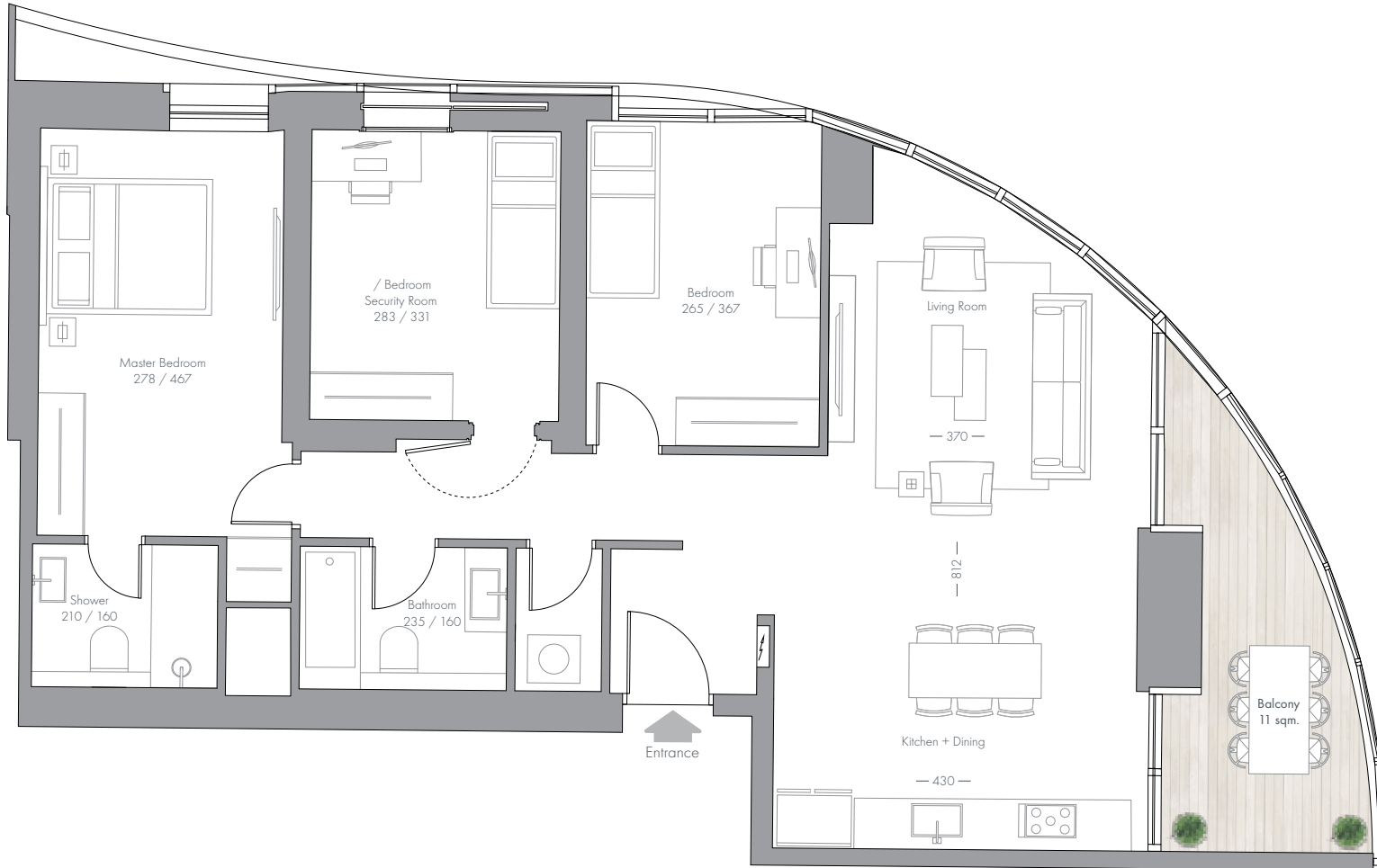


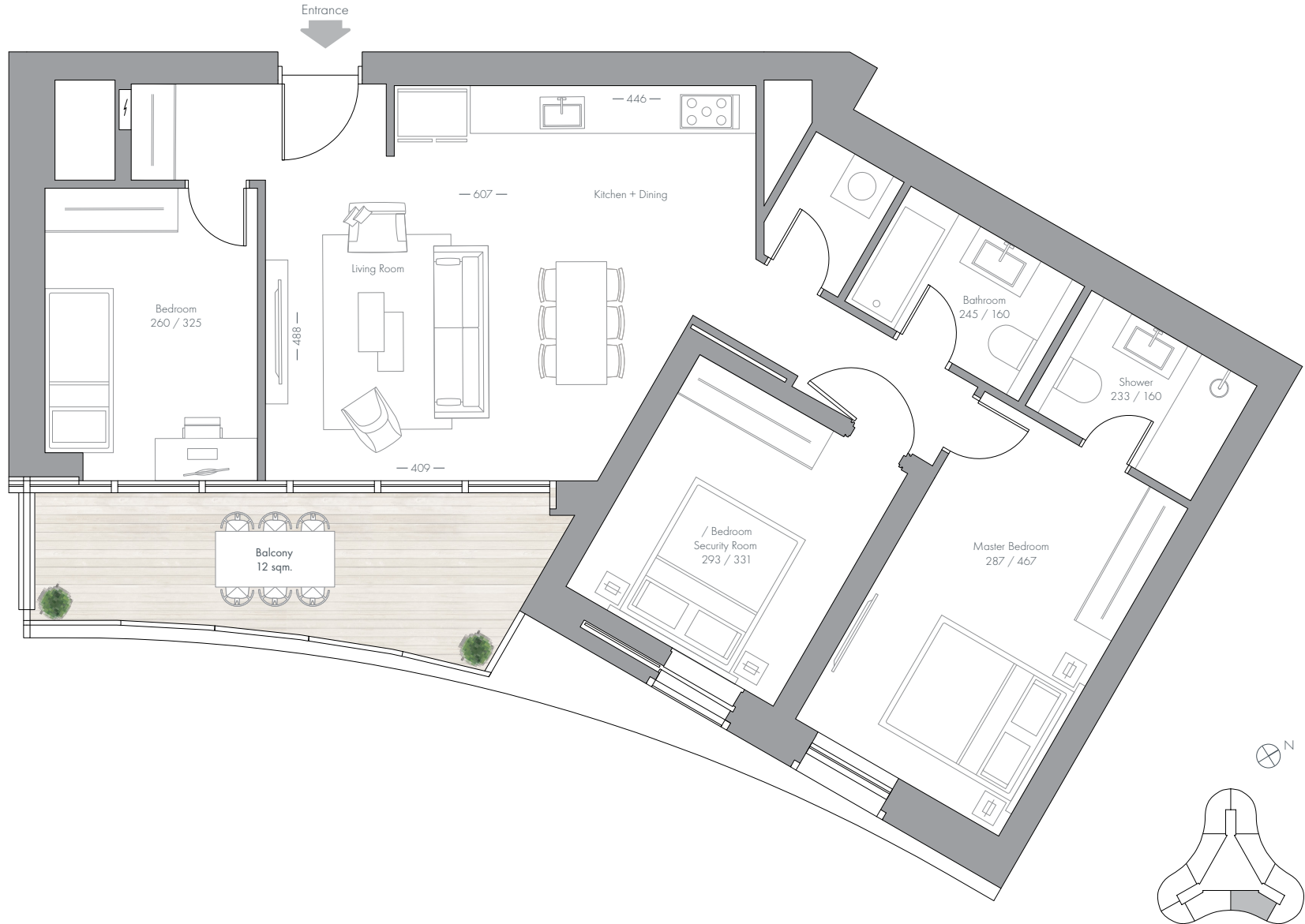




TYPE 4Ws
 FLOORS 5 - 11 TOTAL OF 95 SQM. + 11 SQM



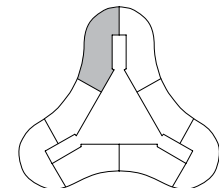
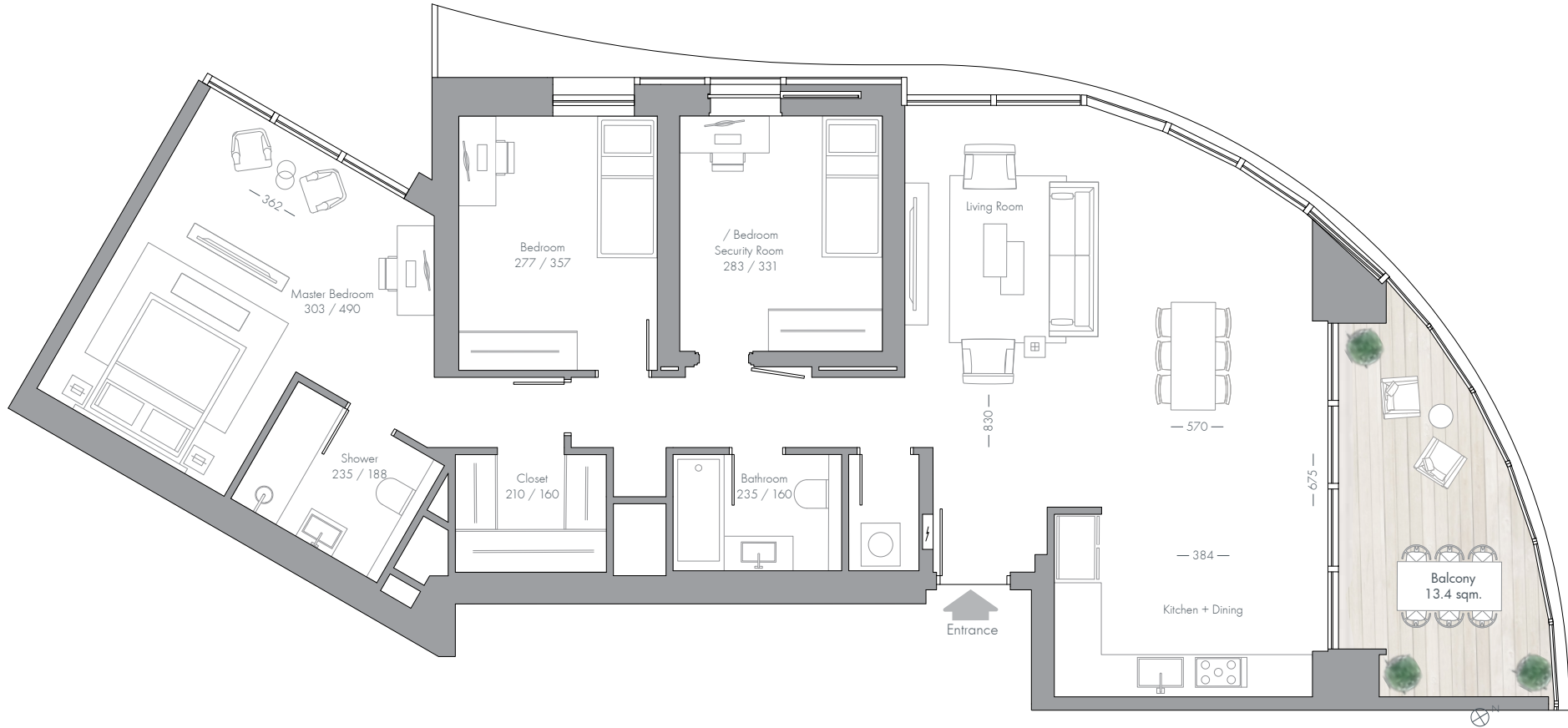


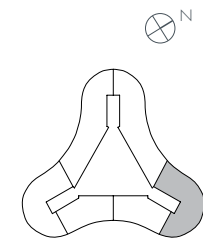
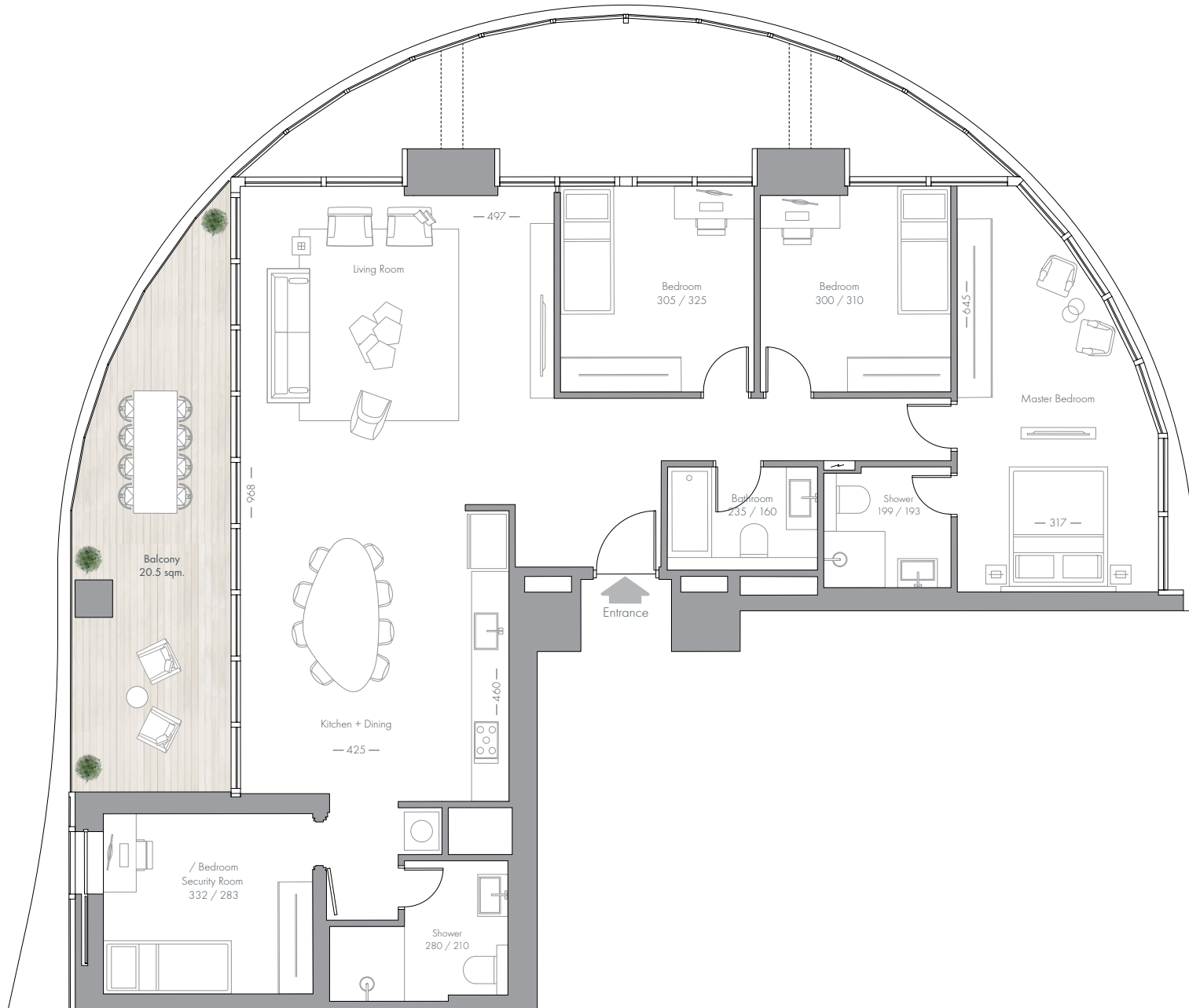


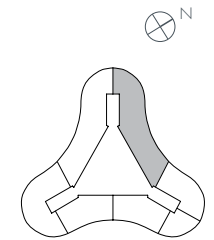
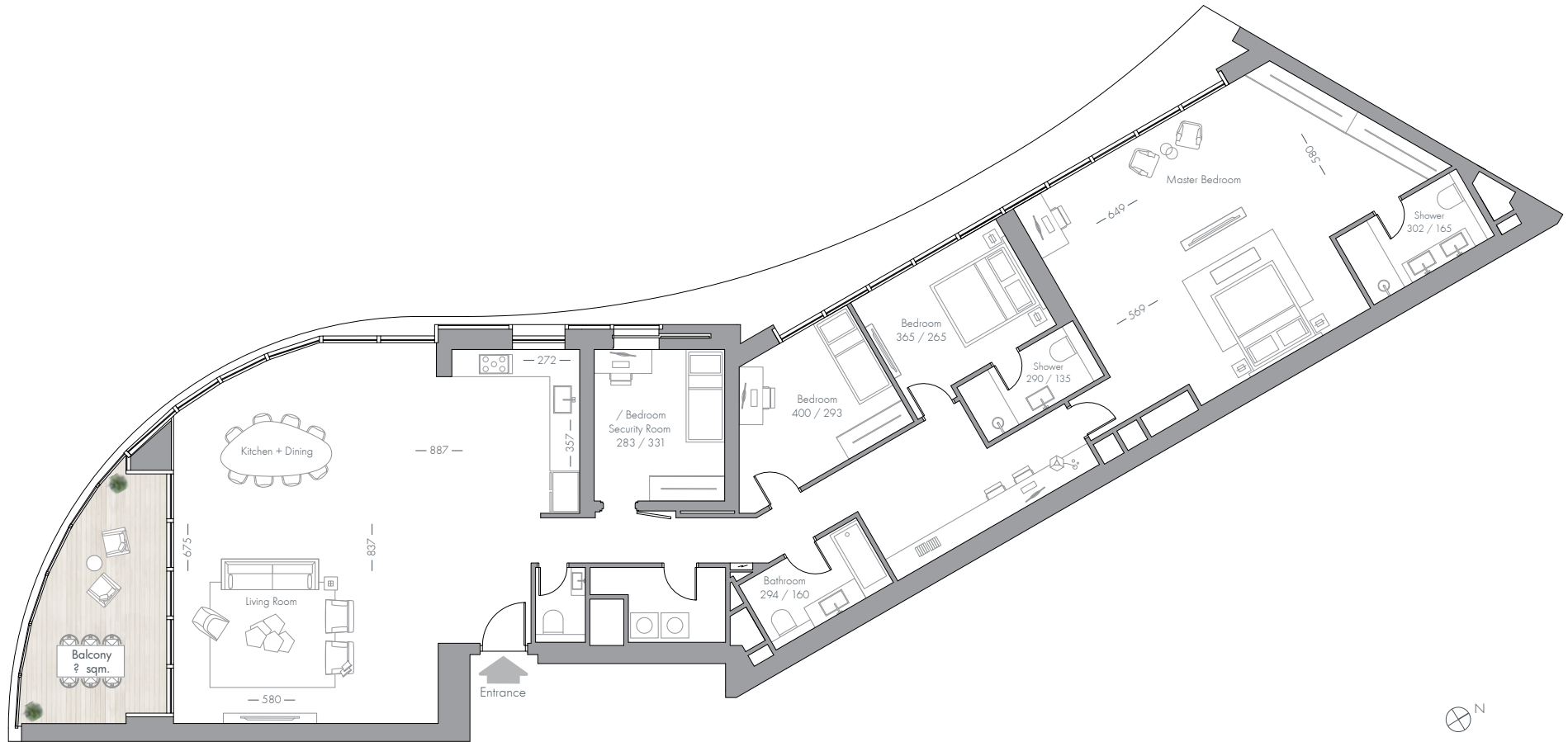


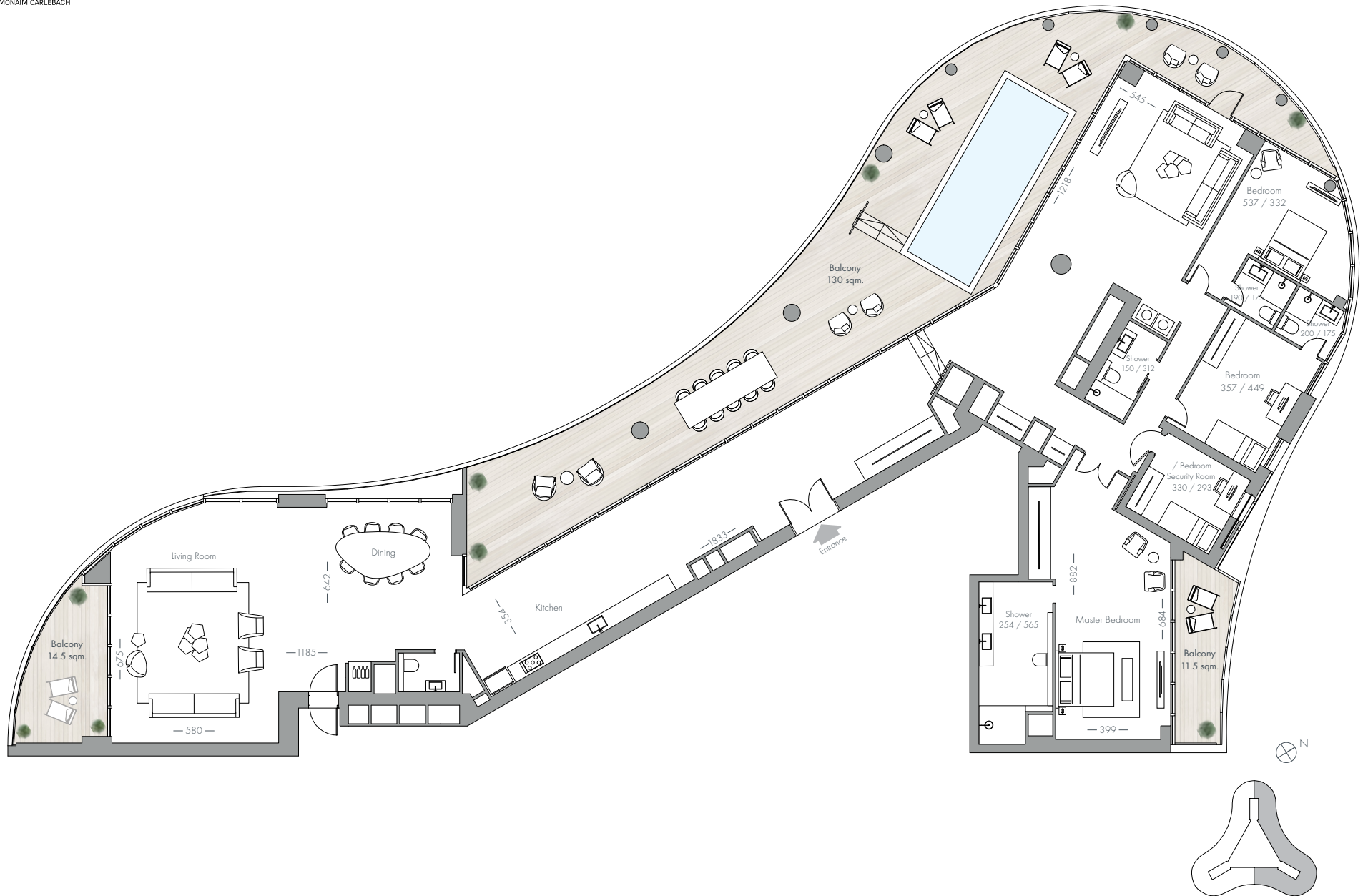
TYPE 5Ws

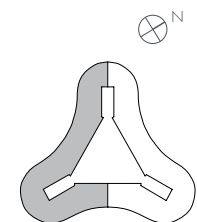
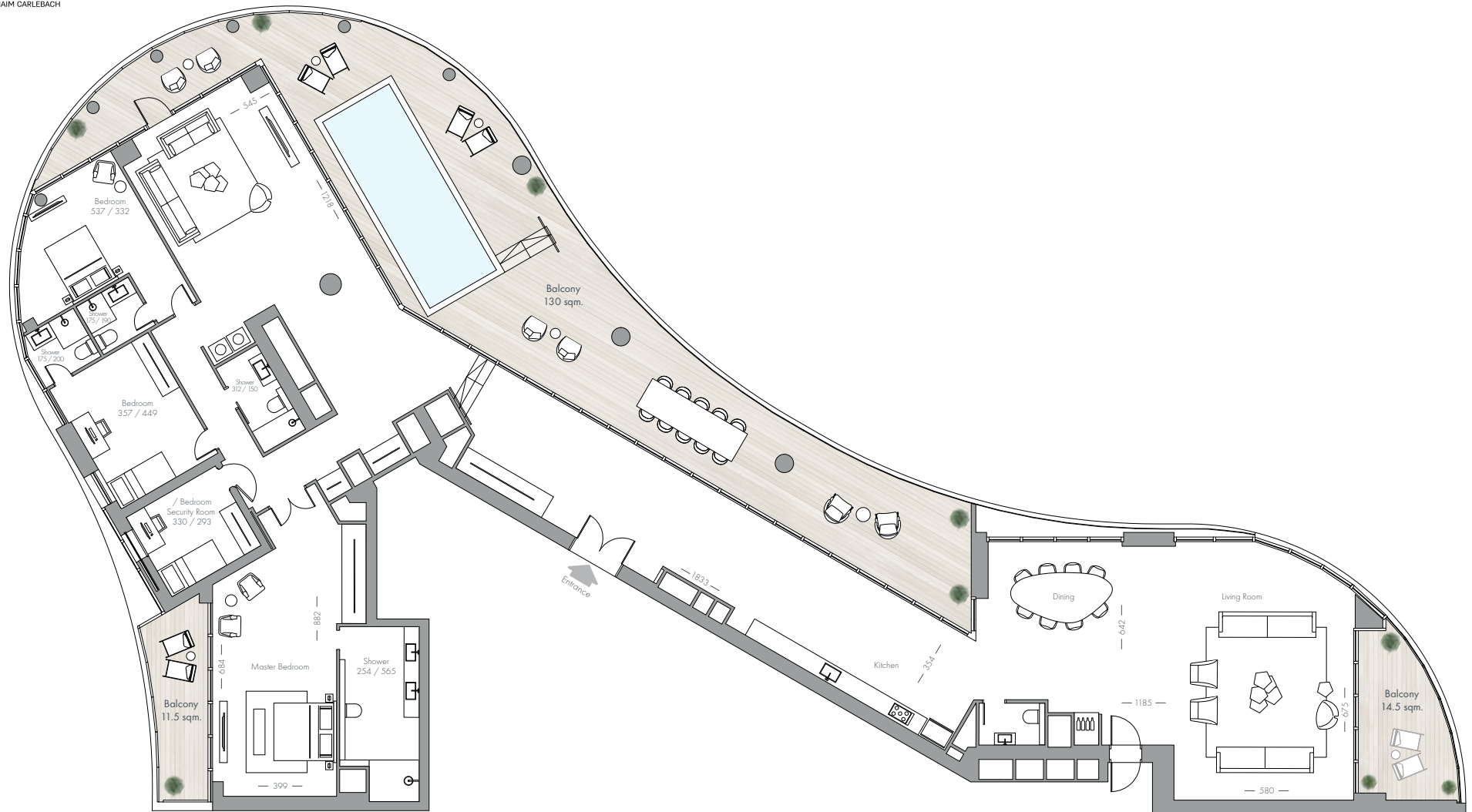
FLOORS 21 - 40 TOTAL OF 120.5 SQM. + 13.4 SQM













L'ensemble des informations contenues dans cette présentation, y compris les images, les rendus, l'agencement du mobilier, les accessoires, les dimensions et les matériaux de finition, sont fournies uniquement à titre d'illustration et n'engagent pas la société. La société ne sera liée que par le contrat de vente signé entre l'entreprise et l'acheteur, ainsi que par les plans de vente et les spécifications techniques qu'il contient. Ce document ne constitue pas une garantie, une invitation ou une offre, et ne fait pas partie des termes du contrat et de l'accord entre les parties. Des modifications peuvent être apportées aux plans, sous réserve des dispositions du contrat de vente et de ses annexes, y compris toute annexe relative à l'achat anticipé. 28.11.2023